

Ficha_de_trabajo_2016_semana18_As

Beneficios de la estimulación cognitiva

Desde hace ya años, se viene insistiendo desde distintos ámbitos, tanto sociosanitarios como académicos, en la importancia de mantener activa la mente de las personas mayores mediante el uso de materiales de estimulación cognitiva. 5
5
3
2

Es innegable que el paso del tiempo tiene efectos negativos sobre el cerebro humano y, a medida que aumenta el número de años vividos, se produce un declive gradual que afecta a su funcionamiento. Pero no es menos cierto que es posible ralentizar la velocidad con que dicho declive se presenta. 4
3
5
3
1

Realizar actividades lúdicas y sociales estimulantes, abordar tareas complejas o iniciar nuevos aprendizajes son instrumentos que ayudan a mantener las capacidades psíquicas a lo largo del proceso de envejecimiento. 1
7
2
2

Un estilo de vida saludable, que incluya una actividad física regular y adaptada a las características propias de cada persona, contribuirá sin duda a lograr tan estimable objetivo. 3
3
1

Escriba a la derecha cuántas veces aparece la letra n (ene) en cada línea y súmelas después. 50

Ficha_de_trabajo_2016_semana18_Bs

Utilizando todas las sílabas, sin repetirlas, escriba seis palabras relacionadas con productos de una frutería.

Mandarinas Manzanas Plátanos Granadas Aguacate Melocotón

na das a tón lo da man a ta me za
te ri gra man nas gu co nos plá nas ca

Forme una palabra con las letras del abecedario que no están escritas.

H O Y

u v w b f g i j
a n c d e p q
s t k l m x z r

Rellene los recuadros con los números adecuados para que se cumplan las operaciones.

$$\boxed{50} + 40 + 30 + 20 = 140$$

$$60 + \boxed{40} + 40 + 10 = 150$$

$$70 + 60 + \boxed{40} + 30 = 200$$

$$80 + 70 + 60 + \boxed{50} = 260$$

Siga las instrucciones y escriba la cifra que aparece 9 3

Coloree los números

23, 33, 43, 25, 35,
45, 55, 65, 28, 29, 30,
40, 50, 60, 70, 24, 68,
69, 44, 48 y 49.

23	24	25	26	28	29	30
33	34	35	36	38	39	40
43	44	45	46	48	49	50
53	54	55	56	58	59	60
63	64	65	66	68	69	70

Ficha_de_trabajo_2016_semana18_Cs

Escriba una frase y el nombre de su autor, encajando adecuadamente los trozos inferiores. (Los signos - , . separan palabras)

Peculiaridad del ignorante es responder antes de oír, negar antes de comprender y afirmar sin saber de qué se trata.

Miguel de Cervantes.

P	E	C	U	L	I	A	R	I	D	A	D	-	D	E	L	-	I	G
N	O	R	A	N	T	E	-	E	S	-	R	E	S	P	O	N	D	E
R	-	A	N	T	E	S	-	D	E	-	O	Í	R	,	N	E	G	A
R	-	A	N	T	E	S	-	D	E	-	C	O	M	P	R	E	N	D
E	R	-	Y	-	A	F	I	R	M	A	R	-	S	I	N	-	S	A
B	E	R	-	D	E	-	Q	U	É	-	S	E	-	T	R	A	T	A.
M	I	G	U	E	L	-	D	E	-	C	E	R	V	A	N	T	E	S

- I G
N D E
E G A
E N D
- S A
A T A.
T E S

R I D A D - D E L
- E S - R E S P O

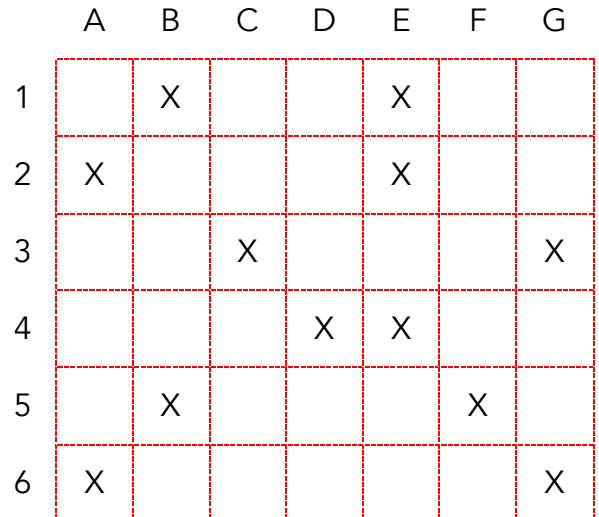
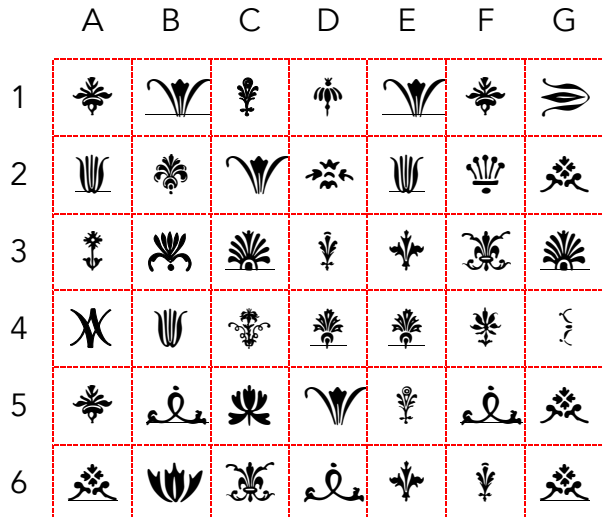
- D E - O Í R , N
- D E - C O M P R
I R M A R - S I N
Q U É - S E - T R
D E - C E R V A N

P E C U L I A
N O R A N T E
R - A N T E S
R - A N T E S

E R - Y - A F
B E R - D E -
M I G U E L -

Ficha_de_trabajo_2016_semana18_Ds

Coloree en cada línea las figuras iguales y represente a la derecha con una X el lugar que ocupan en el cuadro.



Complete las siguientes frases con las palabras de la derecha.

Todas las tardes mi amiga y yo damos un largo paseo.

Este año la primavera está siendo muy lluviosa.

Hago las actividades de memoria después del desayuno.

Hago gimnasia de mantenimiento dos días a la semana.

La mejor bebida para acompañar las comidas es el agua.

El termómetro marca hoy más temperatura que ayer.

Este verano no creo que volvamos a la playa de vacaciones.

Seguramente iré en tren a visitar a mi hermana Carmen.

Probablemente, habrá que comprar una lavadora nueva.

Lluviosa, memoria,
paseo, comidas,
playa, primavera,
marca, amiga,
días, seguramente,
bebida, lavadora,
actividades, visitar,
ayer, creo, habrá,
desayuno, gimnasia.